



至学館大学附属幼稚園 4月8日 NO. 1

## 進級おめでとうございます

進級児 76 名で年中組の新学期が始まりました！1つ大きくなった喜びと、新しいクラスや新しい友だち・先生に少し緊張している子いるかと思います。一緒に遊んだりお話を楽しみながら信頼関係を作り、仲良くなっていきたいです。子どもたちが「幼稚園に行きたい！」と思えるような楽しい活動をたくさん行いたいと思います。1年間どうぞよろしくお願い致します。

### <4月の主な活動>

#### 生活

新しいクラス・席・靴箱・ロッカーの使い方などを覚えて、身の回りのことが自分でできるようにしていきます。

#### 砂場遊び・キッズランド・集団ゲーム

天気の良い日には裸足になって、砂場で水を使い遊びます。また、キッズランドでは固定遊具を楽しんだり、友だちを誘って集団ゲームも楽しみます。

#### 歌・リズム

『どろんこと太陽』『誕生会の歌』『ぼくのミックスジュース』を歌います。声をそろえて、元気よく歌います。

#### 体育・ダンス

音楽に合わせて体を動かしたり、ゲームのように楽しみながらダンスを踊っていきます。

#### 絵画・造形

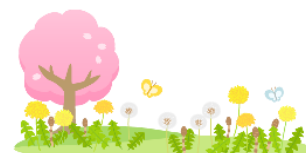
こいのぼり製作や母の日製作をします。また、固形絵の具やマーカーを使って色塗りやお絵描きを楽しみます。

#### 栽培

年少時に植えたジャガイモの成長を見守り水やりをしたり、収穫を楽しみにしていきます。

#### 英語

英語担当の杏奈先生と一緒に、1年を通して英語活動を楽しみます。





## <4月の予定>

月日	曜	予定		月日	曜	予定
1	月			16	火	こいのぼり製作 半日保育（おやつ有）
2	火			17	水	こいのぼり製作 給食開始
3	水			18	木	こいのぼり製作
4	木			19	金	こいのぼり製作 色水あそび
5	金			20	土	
6	土			21	日	
7	日			22	月	母の日製作
8	月	入園・始業式（半日保育）		23	火	母の日製作 色水あそび
9	火	半日保育（おやつ有）		24	水	絵の具の活動
10	水	学年集会	家庭訪問	25	木	学級写真撮影 折り紙
11	木	園内散歩	↓	26	金	4月生まれの誕生会
12	金	集団ゲーム		27	土	
13	土			28	日	
14	日			29	月	昭和の日
15	月			キッズランド ↓	30	火

★予定は天候などによって、変更することがあります。

★4/30にシールノートをお預かりします。出欠の集計をしますので確認してください。



## <家庭訪問について>

4月 10日～16日に家庭訪問を行います。昨年度希望をした方の家庭へ伺います。訪問に際して詳しい地図・一方通行・幼稚園バスのバス停・交差点名・わかりやすい商店名等の目印を書いて頂けるとありがたいです。駐車可能なスペースも教えてください。連絡帳ではなくメモ用紙に名前を書いて持たせて下さい。よろしくお願いいたします。本日、日程表を配布しましたので、確認してください。

## <お願い>

こいのぼり製作で使用するため『トイレットペーパーの芯』を一人一本持たせてください。芯の内側に名前を書いて15日（月）までに持たせてください。



## <4月の服装&持ち物について>

### 半日保育日について4月8日~16日まで

#### 登園・降園時の服装

- ・赤白帽子
- ・遊び着 (Tシャツ・運動ズボン)
- ・左胸に名札
- ・左肩にバスリボン

#### かばんの中の持ち物

- ・タオル ・コップ ・コップ袋 ・シールノート
- ・連絡帳 ・水筒 ・月曜のみ上靴
- ・すくすく利用の子は  
弁当又は給食セット すくすくカード

- ・名札・バスリボンは毎日必ずつけて下さい。
- ・ハンカチは運動ズボンのポケットへ入れて下さい。(クラス・名前記入)
- ・4月9日(火)にビニール袋(1枚)、ティッシュ(1箱)、フェイスタオル1枚、雑巾(大2枚 小2枚)、を持ってきて下さい。どれも名前は入りません。

### 1日保育について4月17日~

給食の日と弁当の日があります。(弁当日は園だより・学年だより・献立でお知らせします)  
その日の服装や持ち物については下記のようにお願いします。

#### 給食の日

#### 登園・降園時の服装

- ・制帽
- ・制服(ブラウス・スカート or ズボン)
- ・スカート or ズボンの左のたすきに名札
- ・左肩にバスリボン

#### かばんの中の持ち物

- ・タオル ・コップ ・コップ袋 ・シールノート
- ・連絡帳 ・水筒 ・月曜のみ赤白帽子&上靴
- ・遊び着 ・給食セット
- ・すくすく利用の子は すくすくカード

- ・赤白帽子、上靴は週末に持ち帰り月曜日に持ってきます。又、赤白帽子は弁当の前日にも持ち帰ります。
- ・日中は暖かいですので、制服のブレザーは無くてもかまいません。
- ・ハンカチは制服や遊び着のスカート or ズボンのポケットへ入れて下さい。
- ・ティッシュが必要な子はカバンの中に入れてください。すべてのものに記名をお願い致します。

#### 給食セット(はし・ナフキンのセットです)について

- ・ナフキンはあまり大きくない方が使いやすいです。
- ・箸を給食袋にそのまま入れる、又は箸袋や箸箱に入れても良いです。自分で扱える物にしましょう。
- ・スプーンは使いません。カレーなどで必要な時は園用のスプーンを使います。



## 弁当の日

### 登園・降園時の服装

- ・赤白帽子
  - ・遊び着（Tシャツ・運動ズボン）
  - ・左胸に名札
  - ・左肩にバスリボン
- ※半日保育と同じ服装です。

### かばんの中の持ち物

- ・タオル ・コップ ・コップ袋 ・シールノート
  - ・連絡帳 ・水筒 ・レジャーシート(袋に入れて)
  - ・弁当（おしぼり・はし・弁当）
  - ・月曜のみ上靴
- ・すくすく利用の子は すくすくカード

- ・弁当は子どもが食べやすい量・大きさにしてください。
- ・戸外で食べることも増えますので、ご飯はおにぎりなど、食べやすくして頂けるとありがたいです。
- ・デザートを持ってくる場合はゼリーなどではなく、果物が食べやすいです。
- ・弁当箱・おしぼりケース・巾着などは、自分で出し入れ、開け閉めができるものにしましょう。
- ・メニューによってはスプーン、フォークでもよいですが、基本的には、箸を持たせてください。3本セット（スプーン・フォーク・箸の入ったセット）は、煩雑になりやすいので、必要なものだけ持たせてください。
- ・レジャーシートは1人用くらいの大きさの物で、折り目がしっかりついていると畳む時に扱いやすいです。必ず袋に入れて持たせてください。 たたむ・袋に入れる・かばんに入れる練習をしましょう。
- ・弁当の日は幼稚園でのお茶はありませんので、水筒にはいつもより多めにお茶を入れて下さい。
- ・すべての持ち物にクラス・名前を記入しましょう！
- ・準備、確認は親子で一緒にしましょう。

